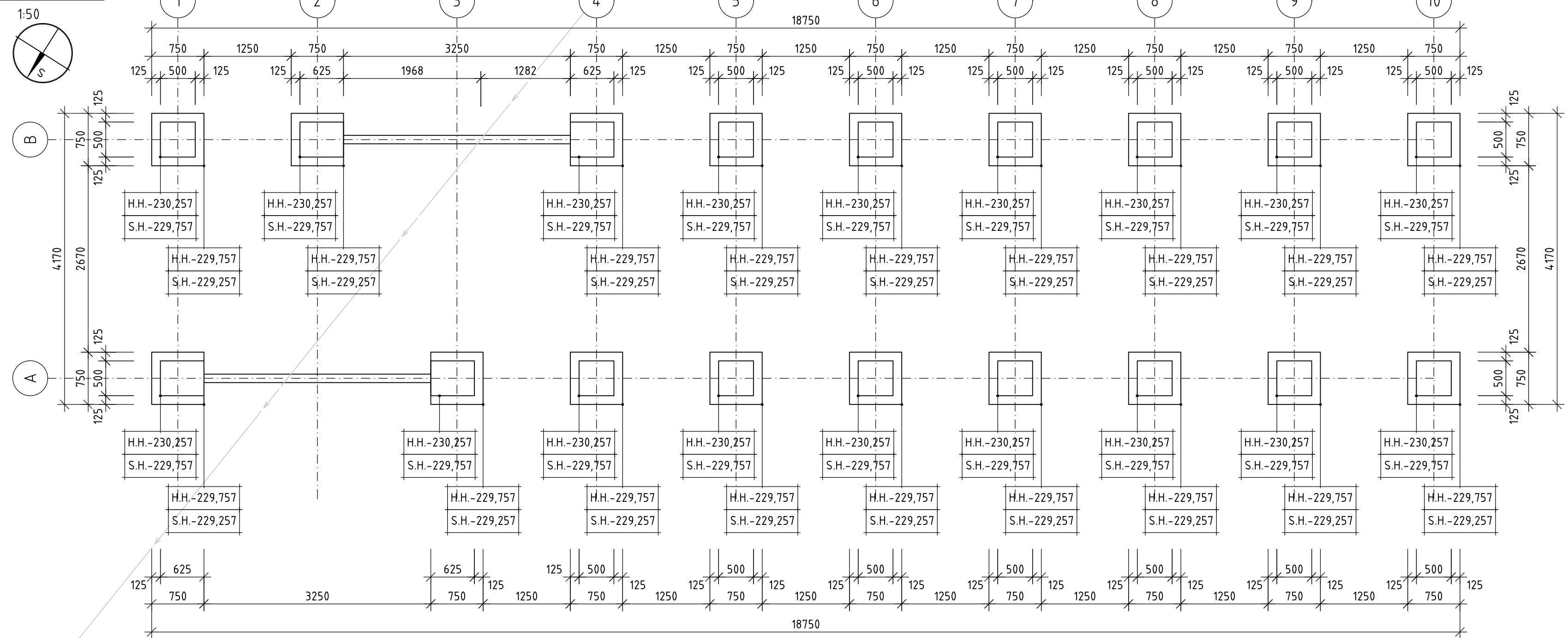
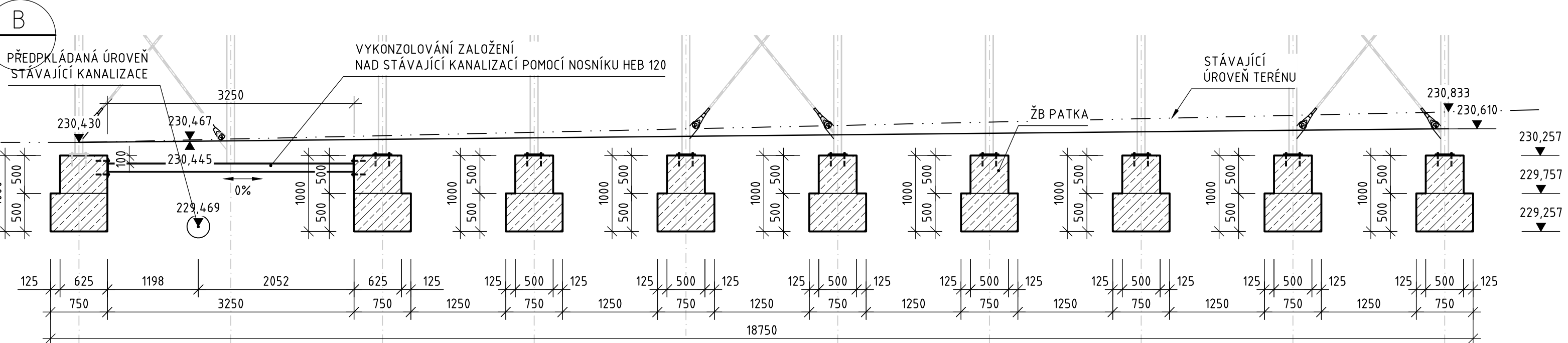


PŮDORYS



POHLED



POZNÁMKY:

- MATERIÁLY
1.1. BETON C 25/30 XC1 - CL 0,40 - DMAX16, DLE ČSN EN 1992-1-1, ČSN EN 206+A1
- VŠECHNY VIDITELNÉ HRANY BUDOU ZKOŠENY 20/20 mm.
- USPOŘÁDÁNÍ KONSTRUKCÍ A PŘEDPOKLADY STATICKÉHO VÝPOČTU BUDOU OVĚŘENY NA MÍSTĚ PŘED VÝROBOU PRVKŮ, V PŘÍPADĚ ROZPORU SKUTEČNÉHO STAVU S NÁVRHEM BUDOU PRÁCE BEZ PRODLENÍ ZASTAVENY A BUDE UVĚDOMĚN PROJEKTANT.
- JE UVAŽOVÁNA ÚSNOST ZÁKLADOVÉ PŮDY RD = 100 KPA. PŘED ZATÍŽENÍM ZÁKLADOVÉ SPÁRY MUSÍ BÝT ÚSNOST OVĚŘENA GEOLOGEM.
- VŠECHNY SÍTĚ MUSÍ BÝT PŘED ZAHÁJENÍM PRACÍ VYTÝČENY A V PŘÍPADĚ POTŘEBY PŘELOŽENY. PRÁCI MUSÍ BÝT PROVÁDĚNÝ V OCHRANNÝCH PÁSMECH SÍTÍ DOMLUVENÝCH SE SPRÁVCEM SÍTĚ.

LEGENDA:

- ŽELEZOBETON
- HH HORNÍ HRANA
- SH SPOZNÍ HRANA

REVITALIZACE ZELENĚ V PARČÍKU U PRAMENU V LOUNECH

generální projektant: Ing. et Bc. Radek Prokeš, Ph.D.
autorizovaný krajinnáfský architekt ČKA 05 040
IČO: 04428269
DIČ: CZ8708190161
Jihovýchodní VI/3116, Praha 4, 141 00



místo stavby: Louny
parcela č.: 1941/1, 3376/16, 3376/2, 3376/47, 3376/51, 3376/52, 3376/53, 4987/499, 4987/500, 4987/501, 4987/512, 4987/582, 4987/587, 4987/601, 4987/936, 4987/939, 4987/960, 4987/961, 4987/962, 4987/963, 4987/964, 4987/965, 4987/966
katastrální území: Louny [687391]

investor: Město Louny
IČO: 00265209
Mírové náměstí 35, Louny 440 01

část/ stavební objekt

zpracovatel částí: Ing. et Bc. Radek Prokeš, Ph.D.
autorizovaný krajinnáfský architekt ČKA 05 040
IČO: 04428269
DIČ: CZ8708190161
Jihovýchodní VI/3116, Praha 4, 141 00

vypracovali: Ing. et Bc. Radek Prokeš, Ph.D.
Ing. Martina Havlová, Ph.D.
Ing. et Ing. arch. Monika Šafářová

stupeň PD: Dokumentace pro provedení stavby

název výkresu: Výkres tvaru základů

datum: 2024/09
měřítko: 1:50;1:10
formát: 4x2A4
číslo paré:
číslo přílohy: D.2.2.2